



Commission scolaire de la
BEAUCE-ÉTCHEMIN

Ensemble *vers l'avenir*

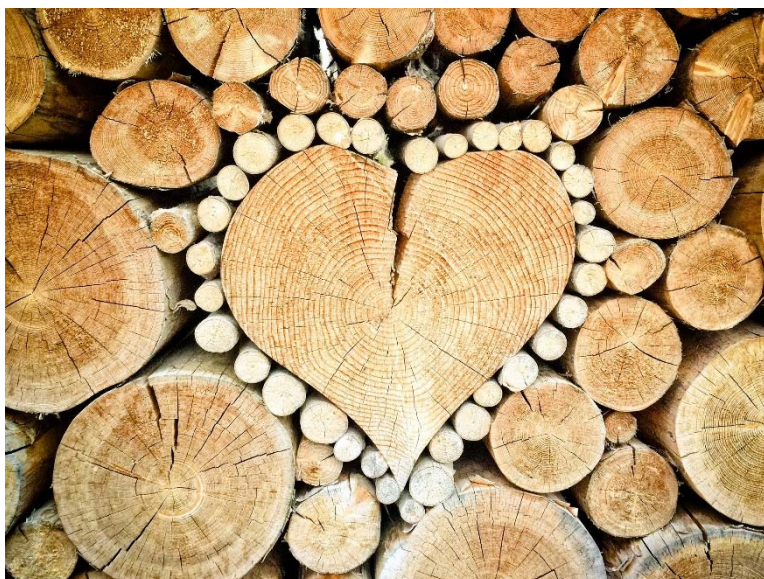
Nom de l'élève :

Date du début de l'exploration :

Date de finalisation de l'exploration :

CARNET DE TRAVAIL

Environnement, foresterie et développement durable



Cœur Bois Journaux, par TheUjulala, CC0, via Pixabay
<https://pixabay.com/fr/coeur-bois-journaux-1288420/>

Projet personnel d'orientation (PPO)

Version du document : 5.0

CARNET DE TRAVAIL : ENVIRONNEMENT, FORESTERIE ET DÉVELOPPEMENT DURABLE

Bonjour! Ce Carnet de travail vous permettra de conserver des traces de votre exploration du Guide des activités **Environnement, foresterie et développement durable**. Notez-y vos calculs, vos réponses, vos réflexions, etc. Ce document est personnel, mais il peut être présenté à votre enseignant. Ce que vous y noterez ne devrait pas être évalué par ce dernier, mais lui donnera une bonne idée de l'avancement de votre démarche exploratoire. Les réponses serviront plutôt à soutenir vos réflexions dans le cadre de cette démarche.

Prenez note que seulement les activités et les exercices nécessitant des réponses, des calculs ou des réflexions à inscrire sont présentés dans le Carnet de travail.

Conception du Guide des activités :

Mme Christine Bouliane, Ing. F.

Adjointe à la direction générale du Comité sectoriel de main-d'œuvre en aménagement forestier

M. Jean Dunnigan, Coordonnateur

Département des technologies du bois et de la forêt, Cégep de Sainte-Foy

M. Benoît Laberge, Ing. F.

Faculté de foresterie et de géomatique, Université Laval

Adaptation :

Comité de validation pédagogique des guides des activités et des carnets de travail PPO

Document sous licence **Creative Commons Paternité – Pas d'utilisation commerciale – Partage des conditions initiales à l'identique 2.5 Canada** [[CC BY-NC-SA 2.5 Canada](https://creativecommons.org/licenses/by-nc-sa/2.5/ca/)].

Activité 1

L'âge d'un arbre

Comment déterminer l'âge d'un arbre

Question 1

À partir de la photographie de la rondelle R3 (voir page 8 du guide d'activités), déterminez l'âge de l'arbre sur lequel la rondelle a été prélevée.

années

Est-ce que les cernes de croissance peuvent révéler d'autres informations?

Les quatre prochaines questions réfèrent aux cinq échantillons de carottes **C1, C2, C3, C4 et C5** de votre guide d'activités. Le cœur y est identifié à l'aide d'une flèche. Pour vous aider à compter les cernes sur certains échantillons, vous pouvez augmenter la taille de l'affichage du document.

Suite à l'observation des échantillons de carottes, répondez à ces questions :

Question 2

Classez les arbres du plus jeune au plus vieux.

Question 3

Lequel de ces trois arbres a eu la croissance la plus rapide?

Question 4

Lequel de ces trois arbres a profité d'un dégagement¹ au cours de sa vie?

Question 5

Une intervention de dégagement visant à libérer les arbres qui ont le meilleur potentiel (plus vigoureux, moins de défauts, plus grande valeur économique, etc.) des autres arbres qui briment leur croissance a été effectuée dans une forêt mature. Un des échantillons provient de cette forêt. Si les cinq carottes ont été prélevées en 2005 et que l'intervention a été effectuée en 1993, de quel échantillon s'agit-il?

¹ **Dégagement** : Intervention visant à libérer les arbres qui ont le meilleur potentiel des autres arbres qui briment leur croissance.

Question 6

Une forêt a été perturbée par le passage d'une épidémie de tordeuses des bourgeons de l'épinette, un insecte dont les larves se nourrissent des aiguilles et des bourgeons de certaines essences résineuses comme le sapin et l'épinette. Un des échantillons a été prélevé sur un arbre qui a été partiellement endommagé suite à cette épidémie et dont la croissance a par conséquent été affectée. Si l'arbre avait 21 ans au moment où l'épidémie a eu lieu, de quel échantillon s'agit-il?

Question 7

Un des arbres échantillonnés a vécu sous le couvert des autres arbres qui l'entouraient et avait ainsi un accès restreint à la lumière pendant ses premières années de vie. Toutefois, depuis environ 58 ans, la mortalité des arbres environnants a créé des ouvertures dans le couvert de sorte que la croissance de cet arbre a été accélérée, et ce, jusqu'au moment où la carotte a été prélevée. De quel échantillon s'agit-il?

Question 8

Un arbre a poussé pendant une bonne vingtaine d'années sur un site très humide, ce qui a ralenti sa croissance. Des activités de drainage sont venues modifier de façon importante la qualité du site, améliorant du même coup la croissance de cet arbre. Pendant près d'une trentaine d'années, l'arbre a ainsi pu avoir une croissance accélérée. Puis, un verglas a affecté la région où cet arbre poussait et celui-ci a été partiellement touché. Il a perdu notamment une partie des branches vivantes de sa cime et de son feuillage. Sa croissance a donc été ralentie jusqu'au moment du prélèvement de cette carotte. De quel échantillon s'agit-il?

Activité 2

Gestion multiressource de la forêt

Suite à la mise en situation, répondez aux questions qui suivent.

1. Comment vous êtes-vous senti dans la peau d'un ingénieur forestier? Expliquez votre réponse.

2. Avez-vous rencontré des difficultés? Expliquez votre réponse.

Activité 3

Évaluation de la texture du sol au toucher

Après l'expérimentation, répondez aux questions qui suivent.

1. Comment vous êtes-vous senti à chacune des étapes de l'expérimentation? Étiez-vous à l'aise de manipuler le sol? Expliquez votre réponse.

2. Avez-vous rencontré des difficultés? Expliquez votre réponse.

3. Nommez des exemples de secteurs professionnels pour lesquels des analyses de sols sont importantes.

Activité 4

Scénario d'aménagement d'une forêt

Après avoir consulté la ressource proposée et passé au travers l'animation, répondez aux questions ci-dessous.

1. Résumez les décisions que vous avez prises et qui vous ont conduit au meilleur scénario d'aménagement possible.

2. Avez-vous rencontré des difficultés? Expliquez votre réponse.

**Complément
aux activités**

Analyse réflexive

1. Après avoir complété le Guide des activités, résumez en quelques mots ce que vous avez appris sur ce secteur professionnel et sur les métiers et professions y étant liés.

2. a) Quelles sont les qualités et les forces que vous avez découvertes chez vous après avoir réalisé les activités de ce document?

- b) Quels sont les défis qui se présenteront à vous, si vous décidez de poursuivre dans ce secteur?
(Exemple : « *Je devrai porter une attention particulière à l'orthographe, sachant que c'est difficile pour moi d'écrire sans faire de fautes. Ça semble très important dans ce métier de s'exprimer sans faire de fautes.* »)

3. Quelles suites donnerez-vous à cette démarche exploratoire? Cochez autant de cases que nécessaire.

- Je vais réaliser une entrevue avec un travailleur.
- Je vais réaliser une recherche sur le Répertoire PPO pour trouver d'autres ressources liées à ce secteur ou ce métier.
- Je vais poursuivre mes recherches sur le Web (Associations professionnelles, YouTube, Comités sectoriels de main-d'œuvre, établissements scolaires.
- Je vais une planifier une rencontre avec un mentor ou un cybermentor.
- Je vais participer à un stage d'un jour.
- Je vais participer à la visite d'un établissement scolaire ou une entreprise.
- Ma démarche est complétée avec cette exploration.
- Autres :

4. En quoi la réalisation de ce Guide des activités vous interpelle-t-elle si vous envisagez cette hypothèse de parcours scolaire et professionnel? (Exemple : « *Si je retiens cette hypothèse de parcours, il faut que j'envisage de m'inscrire en mathématiques de Sciences naturelles (« SN »), l'an prochain.* »)

Carnet de travail

Ce Carnet de travail, mis à la disposition de l'élève inscrit au cours PPO, est lié à un Guide des activités. Ils ont été rédigés en collaboration avec des professionnels des métiers et professions représentés dans ces activités et ont été conçus pour être utilisés sous la supervision d'un enseignant. Les informations contenues dans ce document ne sont pas exhaustives et ne sont données qu'à titre indicatif. Ce Carnet de travail peut vous proposer des liens extérieurs qui pourraient ne plus être actifs au moment où vous souhaiteriez les utiliser ou qui pourraient vous diriger vers des informations non souhaitées. Il est recommandé à l'enseignant de vérifier ces liens avant leur diffusion auprès des élèves puisque nous ne pouvons en garantir l'intégrité. Aussi, la Commission scolaire de la Beauce-Etchemin n'endosse pas ces liens et ne pourra être tenue responsable de leur contenu, de toute omission, erreur ou lacune pouvant s'y trouver ni des conséquences possibles qui en résulteraient. La Commission scolaire de la Beauce-Etchemin ne pourra, également, être tenue responsable d'une interprétation erronée ou d'une mauvaise utilisation de ces activités.

D'autre part, certaines œuvres contenues dans ce document (création) ne sont pas sous licence Creative Commons Paternité – Pas d'utilisation commerciale – Partage des conditions initiales à l'identique 2.5 Canada puisqu'elles sont protégées par un copyright, tous droits réservés. Ainsi, toute utilisation totale ou partielle des œuvres portant la mention ©, à d'autres fins que celles prévues dans ce Carnet de travail, est interdite. Toutefois, la reproduction de ce document demeure autorisée en conformité avec les termes de la licence *Creative Commons* présentée ci-dessous et à condition que cette utilisation soit également conforme aux exigences mentionnées ci-dessus.

 http://creativecommons.org/licenses/by-nc-sa/2.5/ca/deed.fr_CA



Partage du document – Vous avez l'autorisation de **reproduire, distribuer et communiquer** ce document par tous les moyens et sous tous les formats.



Adaptation du document – Vous avez l'autorisation de **modifier, remixer, transformer, adapter** ce document.



Paternité – Vous devez citer le nom de l'auteur de l'œuvre originale qui a été diffusée, fournir un lien vers la licence et indiquer si des modifications ont été apportées au document. Vous pouvez le faire de différentes manières, mais en ne laissant aucunement croire que l'auteur vous approuve ou approuve l'utilisation personnelle que vous en faites.



Utilisation commerciale interdite – Vous n'avez pas l'autorisation de faire un usage commercial, total ou partiel, de ce document.



Partage des conditions initiales à l'identique – Si vous modifiez, transformez ou adaptez ce document, vous n'avez le droit de distribuer l'œuvre qui en résulte que sous une licence identique à celle dans laquelle fut diffusé le document original.

Le masculin est utilisé sans aucune discrimination, mais uniquement dans le but d'alléger le texte.

Numéro de document : 1

Version du document : 5.0

Année : 2018

Propriété de la Commission scolaire de la Beauce-Etchemin