



Commission scolaire de la
BEAUCE-ÉTCHEMIN
Ensemble *vers l'avenir*

OUTIL D'EXPÉRIMENTATION

Service-conseil à la clientèle en équipement motorisé



2007 Dodge Ram, Ste-Anne de Bellevue, Québec [cropped], par Bull-Doser, CC0 Domaine public, via Wikimedia Commons
[https://commons.wikimedia.org/wiki/File:Tuned_%2707_Dodge_Ram_\(Cruisin%27_At_The_Boardwalk_%2710\).ip](https://commons.wikimedia.org/wiki/File:Tuned_%2707_Dodge_Ram_(Cruisin%27_At_The_Boardwalk_%2710).ip)

Projet personnel d'orientation (PPO)

Version du document : 4.0

Guide des activités

Ce guide des activités a été rédigé en collaboration avec des professionnels des métiers et professions représentés dans ces activités et a été conçu pour être utilisé sous la supervision d'un enseignant. Les informations contenues dans ce document ne sont pas exhaustives et ne sont données qu'à titre indicatif. Ce guide des activités vous propose plusieurs liens extérieurs qui pourraient ne plus être actifs au moment où vous souhaiteriez les utiliser ou qui pourraient vous diriger vers des informations non souhaitées. Veuillez vérifier ces liens avant leur diffusion auprès des élèves puisque nous ne pouvons en garantir l'intégrité. Aussi, la Commission scolaire de la Beauce-Etchemin n'endosse pas ces liens et ne pourra être tenue responsable de leur contenu, de toute omission, erreur ou lacune pouvant s'y trouver ni des conséquences possibles qui en résulteraient. La Commission scolaire de la Beauce-Etchemin ne pourra, également, être tenue responsable d'une interprétation erronée ou d'une mauvaise utilisation de ces activités.

D'autre part, certaines œuvres contenues dans ce document (création) ne sont pas sous licence Creative Commons Paternité – Pas d'utilisation commerciale – Partage des conditions initiales à l'identique 2.5 Canada puisqu'elles sont protégées par un copyright, tous droits réservés. Ainsi, toute utilisation totale ou partielle des œuvres portant la mention ©, à d'autres fins que celles prévues dans ce guide des activités, est interdite. Toutefois, la reproduction de ce document demeure autorisée en conformité avec les termes de la licence Creative Commons présentée ci-dessous et à condition que cette utilisation soit également conforme aux exigences mentionnées ci-dessus.

 **creativecommons** [\[http://creativecommons.org/licenses/by-nc-sa/2.5/ca/deed.fr_CA\]](http://creativecommons.org/licenses/by-nc-sa/2.5/ca/deed.fr_CA)



Partage du document – Vous avez l'autorisation de **reproduire, distribuer et communiquer** ce document par tous les moyens et sous tous les formats.



Adaptation du document – Vous avez l'autorisation de **modifier, remixer, transformer, adapter** ce document.



Paternité – Vous devez citer le nom de l'auteur de l'œuvre originale qui a été diffusée, fournir un lien vers la licence et indiquer si des modifications ont été apportées au document. Vous pouvez le faire de différentes manières, mais en ne laissant aucunement croire que l'auteur vous approuve ou approuve l'utilisation personnelle que vous en faites.



Utilisation commerciale interdite – Vous n'avez pas l'autorisation de faire un usage commercial, total ou partiel, de ce document.



Partage des conditions initiales à l'identique – Si vous modifiez, transformez ou adaptez ce document, vous n'avez le droit de distribuer l'œuvre qui en résulte que sous une licence identique à celle dans laquelle fut diffusé le document original.

Le masculin est utilisé sans aucune discrimination, mais uniquement dans le but d'alléger le texte.

Numéro de document : 1

Version du document : 4.0

Année : 2015

Propriété de la Commission scolaire de la Beauce-Etchemin

Table des matières

INFORMATIONS GÉNÉRALES

1

PRÉTEST

Questionnaire 3

ACTIVITÉ 1

Types de véhicules

Travail 1 4

ACTIVITÉ 2

Identification de modèles de véhicules à l'aide
de l'autoroute informatique

Travail 1 5

ACTIVITÉ 3

Numéro d'identification du véhicule (NIV)

Travail 1 6

ACTIVITÉ 4

Interprétation du NIV de véhicules

Travail 1 7

Travail 2 7

ACTIVITÉ 5

Défi

Travail 1 8

GUIDE D'APPRENTISSAGE

Information sur les véhicules 9

Informations générales

Dans ce module, la Commission scolaire de Montréal (CSDM), l'école des métiers de l'équipement motorisé de Montréal (EMEMM) et le Centre d'élaboration des moyens d'enseignements du Québec (CEMEQ) sont heureux de vous présenter le volet interactif de votre activité d'expérimentation.

Pour réaliser efficacement cette partie de votre parcours d'apprentissage, vous devez respecter l'alternance entre la lecture de certaines parties de votre guide d'apprentissage et la réalisation des activités qui s'y rapportent. Vous maximiserez ainsi vos chances de réussite.



Commission
scolaire
de Montréal



École des métiers
de l'équipement motorisé
de Montréal

COMMISSION SCOLAIRE DE MONTRÉAL, <http://www.csdm.qc.ca> et le logo COMMISSION SCOLAIRE DE MONTRÉAL sont des marques de commerce de la Commission scolaire de Montréal. Vous ne pouvez d'aucune façon utiliser ou altérer les marques de commerce reproduites dans l'œuvre et devez garder intacts tous les avis de marque de commerce qui s'y retrouvent.

CENTRE D'ÉLABORATION DES MOYENS D'ENSEIGNEMENT DU QUÉBEC, <http://www.cemeq.qc.ca> et le logo CENTRE D'ÉLABORATION DES MOYENS D'ENSEIGNEMENT DU QUÉBEC sont des marques de commerce du Centre d'élaboration des moyens d'enseignement du Québec. Vous ne pouvez d'aucune façon utiliser ou altérer les marques de commerce reproduites dans l'œuvre et devez garder intacts tous les avis de marque de commerce qui s'y retrouvent.

ÉCOLE DES MÉTIERS DE L'ÉQUIPEMENT MOTORISÉ DE MONTRÉAL, <http://www.csdm.qc.ca/ema> et le logo ÉCOLE DES MÉTIERS DE L'ÉQUIPEMENT MOTORISÉ DE MONTRÉAL sont des marques de commerce de l'École des métiers d'équipement de l'équipement motorisé de Montréal. Vous ne pouvez d'aucune façon utiliser ou altérer les marques de commerce reproduites dans l'œuvre et devez garder intacts tous les avis de marque de commerce qui s'y retrouvent.

Liste de matériel :

La liste suivante énumère tout le matériel nécessaire pour compléter l'outil d'expérimentation de 5 heures sur le service-conseil à la clientèle en équipement motorisé.

- *Guide d'activités*
*incluant le Guide d'apprentissage du CEMEQ en format PDF*¹
- *Ordinateur multimédia*
- *1 x CD-ROM «Échantillon de formation à distance, Service-conseil à la clientèle en équipement motorisé», reproduction autorisée*¹, *disponible sur votre ordinateur, sur le réseau informatique de votre école ou de votre commission scolaire*

Liste des sites Web :



Afin d'accéder aux sites Web proposés dans le présent guide des activités, vous êtes invité à consulter la page Liens PPO [<http://liensppto.qc.ca>], outil **Service-conseil en équipement motorisé**. En cliquant sur le logo ci-contre que vous verrez apparaître ici et là dans le texte, vous pourrez accéder aux liens correspondant aux activités. Si vous utilisez une copie électronique du guide des activités, cliquez directement sur le logo.

Conception :

Le contenu des activités suivantes a été élaboré à partir du CD-ROM «Échantillon de formation à distance, Service-conseil à la clientèle en équipement motorisé» dont l'utilisation est autorisée par le CÉMEQ et l'École des métiers de l'équipement motorisé de Montréal.

Adaptation :

Comité de validation pédagogique des guides des activités PPO

¹ © Le guide d'apprentissage en format PDF et le contenu du CD-ROM «Échantillon de formation à distance, Service-conseil à la clientèle en équipement motorisé» sont la propriété du CÉMEQ, de la CSDM et de l'École des métiers de l'équipement motorisé de Montréal. Ces médias sont exclus de la licence Creative Commons. Toutes modifications ou utilisations de ces médias à d'autres fins que celles prévues pour le cours Projet personnel d'orientation, en tout ou en partie, sont interdites.

Informations quant aux droits d'auteur et Copyright :

Le logo de la Commission scolaire de la Beauce-Etchemin, qui figure dans le présent guide, est protégé par le droit d'auteur et n'est donc pas visé par la licence Attribution - Utilisation commerciale interdite - Partage à l'identique Canada 2.5 de *Creative Commons*.

L'image de la page couverture (« 2007 Dodge Ram, Ste-Anne de Bellevue, Québec ») [cropped], a été prise par Bull-Doser. Cette image est du domaine public, via Wikimedia Commons [[https://commons.wikimedia.org/wiki/File:Tuned_%2707_Dodge_Ram_\(Cruisin%27_At_The_Boardwalk_%2710\).jp](https://commons.wikimedia.org/wiki/File:Tuned_%2707_Dodge_Ram_(Cruisin%27_At_The_Boardwalk_%2710).jp)]

L'image de l'activité 3 («My dream car.....») a été prise par Herman Layos. Elle est sous licence *Creative Commons Attribution 2.0 Generic* [<https://creativecommons.org/licenses/by-nc/2.0/>], via Flickr® [<https://www.flickr.com/photos/layos/5624919522/>].

L'image de l'activité 4 («1996 Porsche 911 993 GT2 [cropped]») a été prise par The Car Spy. Elle est sous licence *Creative Commons Attribution 2.0 Generic* [<https://creativecommons.org/licenses/by-nc/2.0/>], via Flickr® [<https://www.flickr.com/photos/25632349@N04/6486057089/>].

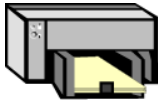
© Le guide d'apprentissage en format PDF et le contenu du CD-ROM «Échantillon de formation à distance, Service-conseil à la clientèle en équipement motorisé» sont la propriété du CÉMEQ, de la CSDM et de l'École des métiers de l'équipement motorisé de Montréal. Ces médias sont exclus de la licence *Creative Commons*. Toutes modifications ou utilisations de ces médias à d'autres fins que celles prévues pour le cours Projet personnel d'orientation, en tout ou en partie, sont interdites.

Questionnaire :

Ce questionnaire permet d'évaluer vos connaissances actuelles en ce qui concerne le secteur du service-conseil à la clientèle en équipement motorisé. Vous constaterez que les questions présentent des niveaux de difficultés variées.



Rendez-vous sur la page Liens PPO [<http://liensppo.qc.ca>], outil Service-conseil en équipement motorisé, rubrique Introduction. Cliquez sur « Contenu du CD-ROM ou animation en ligne. Répondez aux questions qui vous seront proposées dans chaque section.



Complétez le prétest et imprimez-le.



Types de véhicules

Le principal secteur d'emploi en service-conseil est celui de l'automobile. On y trouve une grande variété de véhicules.

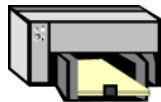
Dans cette activité, vous découvrirez les principaux types de carrosseries automobiles sur le marché. Puis, vous identifierez des modèles d'automobiles selon leurs caractéristiques.

Travail 1



Dans la partie «Activités d'apprentissage», visionnez la partie théorique sur les types de véhicules.

Par la suite, complétez le premier exercice sur l'identification de modèles de véhicules.



Imprimez votre résultat.



Identification de modèles de véhicules à l'aide de l'autoroute informatique

Lorsqu'un client se présente dans un centre technique pour un entretien de routine ou une réparation, l'une des premières étapes que doit réaliser un conseiller technique est de compléter un bon de travail. Le nom, le modèle et l'année du véhicule se retrouvent sur ce bon de travail. Le conseiller technique doit très bien connaître les différents modèles et les différents constructeurs automobiles sur le marché afin de bien faire son travail.

Dans cette activité, vous devrez trouver trois types de véhicules en mentionnant le modèle, l'année et la catégorie à laquelle le véhicule appartient, et ce, pour un constructeur américain, pour un constructeur européen et pour un constructeur asiatique.

Travail 1



Dans la partie «Activités d'apprentissage», complétez le deuxième exercice sur la recherche de modèles de véhicules à l'aide de l'autoroute de l'information.



Imprimez votre résultat.



My dream car....., par Herman Layos, CC BY-NC-SA 2.0, via Flickr®
[<https://www.flickr.com/photos/layos/562491952/>]

Activité

3

Numéro d'identification d'un véhicule (NIV)

Tous les véhicules sur le marché possèdent un numéro d'identification de véhicule (NIV). L'emplacement du NIV est spécifique à chaque véhicule motorisé. Pour connaître la signification d'un NIV, il est important de consulter le manuel du constructeur du véhicule.

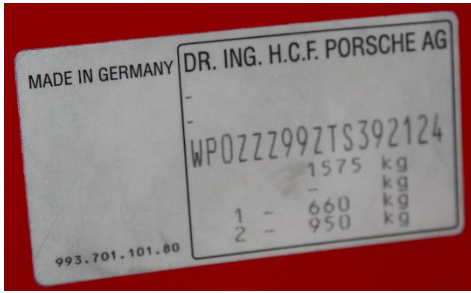
Dans cette activité, vous apprendrez à reconnaître l'emplacement du NIV et comment interpréter le numéro d'identification d'un véhicule (NIV).

Travail 1



Dans la partie «Activités d'apprentissage», visionnez la partie théorique sur le «numéro d'identification du véhicule (NIV)».

Par la suite, complétez les exercices, toujours dans la section «numéro d'identification du véhicule (NIV)».



VIN on a 1996 Porsche 993 GT2 [cropped], par The Car Spy,
CC BY 2.0, via Flickr®
[<https://www.flickr.com/photos/25632349@N04/6486057089/>]

Interprétation de NIV de véhicules

Maintenant, vous savez que tous les véhicules sur le marché possèdent un numéro d'identification de véhicule (NIV) et que l'emplacement du NIV est spécifique à chaque véhicule motorisé. Pour connaître la signification d'un NIV, il est important de consulter le manuel du constructeur du véhicule.

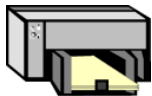
Dans cette activité, vous interprétez le numéro d'identification d'un véhicule (NIV) européen et celui d'un véhicule asiatique.

Travail 1

Interprétation du NIV d'un véhicule européen



Dans la partie «Activités d'apprentissage», complétez le travail sur le numéro d'identification d'un véhicule (NIV) européen.



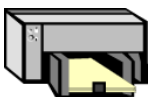
Imprimez votre résultat.

Travail 2

Interprétation du NIV d'un véhicule asiatique



Dans la partie «Activités d'apprentissage», complétez le travail sur le numéro d'identification d'un véhicule (NIV) asiatique.



Imprimez votre résultat.



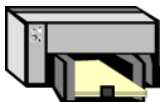
Un défi vous attend. Vous êtes maintenant un conseiller technique à l'école des métiers de l'équipement motorisé de Montréal (EMEMM). Une cliente se présente le matin pour faire effectuer un changement d'huile sur son véhicule.

Dans cette activité, vous remplirez le bon de travail de cette cliente.

Travail 1
Défi 1



Dans la partie «**Défi 1**», complétez le travail concernant votre premier défi.



Imprimez votre résultat.

GUIDE D'APPRENTISSAGE

Informations sur les véhicules



**Commission
scolaire
de Montréal**



École des métiers
de l'équipement motorisé
de Montréal

ÉQUIPEMENT MOTORISÉ

- 1 x CD-ROM «Échantillon de formation à distance, Service-conseil à la clientèle en équipement motorisé», reproduction autorisée², disponible sur votre ordinateur, sur le réseau informatique de votre école ou de votre commission scolaire

² © Le guide d'apprentissage en format PDF et le contenu du CD-ROM «Échantillon de formation à distance, Service-conseil à la clientèle en équipement motorisé» sont la propriété du CÉMEQ, de la CSDM et de l'École des métiers de l'équipement motorisé de Montréal. Ces médias sont exclus de la licence Creative Commons. Toutes modifications ou utilisations de ces médias à d'autres fins que celles prévues pour le cours Projet personnel d'orientation, en tout ou en partie, sont interdites.